

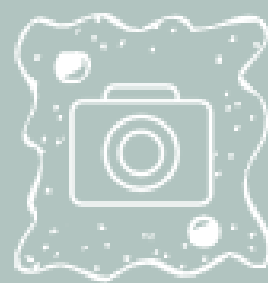


# EMDEN UNVERPACKT

WWW.JUTE-SEELE.DE



BRÜCKSTRASSE 11 | 26725 EMDEN  
(04921) 5851360 | INFO@JUTE-SEELE.DE



Di - Fr: 10:00 - 18:00 Uhr | Sa: 09:00 - 13:00 Uhr



## WAS IST UNS WICHTIG?

### 1. Regionalität

... denn wer regional und damit in der Regel saisonal einkauft, unterstützt den Umwelt- und Klimaschutz.

### 2. Bewusster Konsum

... denn Plastik belastet nicht nur die Umwelt, sondern auch Mensch und Tier. Weniger Verpackung ist mehr!

### 3. Qualität statt Quantität

... in Hülle und Fülle vorrätig? Nein! Wir legen mehr Wert auf Qualität. Deshalb finden Sie bei uns überwiegend Produkte in Bioqualität und/oder fair produziert.

### 4. Individualität und Vielfalt

... und ganz viel Herzblut! Bei uns arbeiten Menschen mit und ohne Handicap zusammen. Jeder bringt seine Stärken ein, darf aber auch seine Schwächen haben.

## UNSERE PRODUKTE

- Backzutaten
- Frisches Brot
- Getränke
- Getreideprodukte
- Gewürze
- Hülsenfrüchte & Ölsaate
- Kerne & Nüsse
- Öl & Essig
- Pseudogetreide
- Süßmittel & -speisen
- Teigwaren
- Trockenfrüchte
- Reinigungsmittel
- Hygieneartikel

... UND VIELE ANDERE MEHR!

## DÜRFEN WIR IHNEN VORSTELLEN? UNSERE LIEFERANTEN!

- Sodasan
- Mühle Erks
- Biolandhof Lüttje Plaats
- Landbäckerei Diekhaus
- fairfood Freiburg
- Kaffeerösterei Baum
- Bode Naturkost
- Lebenshilfe Leer

... UND VIELE ANDERE MEHR!

## EINFACH WUNSCHBROT GLÜCKLICH

Ist Ihr Lieblingsbrot nicht dabei? Dann sprechen Sie uns einfach an und wir bestellen Ihr Wunschbrot bei der Landbäckerei Diekhaus.

## WER, WIE, WAS UND WIESO WESHALB, WARUM?

### WER?

Wir, die agilio gGmbH und der Verein Das Boot haben im März 2021 einen Unverpackt Laden in der Emden Brückstraße eröffnet.

### .. WIE, WAS UND WIESO, WESHALB, WARUM?

Neben dem Inklusionsgedanken liegt uns der Klima- und Umweltschutz sehr am Herzen. Und so entstand die Idee, gemeinsam einen Unverpackt Laden zu eröffnen.

Das Besondere ist, dass wir die „Jute Seele“ als Inklusionsbetrieb nach § 215 BTHG führen.

Das bedeutet, dass Menschen mit Schwerbehinderung oder sonstigen Vermittlungshemmnissen bei uns Strukturen vorfinden, die ihnen eine Beschäftigung auf dem allgemeinen Arbeitsmarkt ermöglichen.

